

# ACE

Coexistence With Nature

## 自然との共生を目指して



総合建設コンサルタント

株式会社 エース



ASIA CIVIL ENGINEERING CO.LTD.

## 自然環境保全・共生

### 環境保全

- ◆環境アセスメント
- ◆生物多様性に配慮した設計
- ◆魚道設計
- ◆農業用ため池設計

### ●環境整備



たつの市岩浦頭首工 魚道設計(兵庫県)

### ●ため池設計



久保丁地区 仁部池実施設計委託業務(兵庫県)

### 環境整備

- ◆多自然型川づくり
- ◆河川整備計画
- ◆親水護岸
- ◆下水道計画・設計

### ●下水道計画・設計



公共下水道管渠実施設計(七条西幹線)(京都市)

### 景観との調和

- ◆景観形成計画
- ◆電線地中化計画
- ◆景観計画
- ◆屋上緑化設計

### ●景観設計



堀川夷川橋 景観設計(京都市)

### ●親水護岸



高田川環境整備/親水護岸(奈良県)

実績業務②

防災計画

水害防御

- ◆ 氾濫解析
- ◆ 河川堤防設計
- ◆ 高規格堤防計画・設計
- ◆ 樋門・水門・排水機場堰計画・設計
- ◆ ダム計画・設計
- ◆ ハザードマップ

● 氾濫解析



交野市域浸水対策検討業務委託(交野市)

● 護岸設計



管内一円(曾我谷川他)府民協働型インフラ保全業務委託(京都府)

砂防

- ◆ 砂防調査・施設計画
- ◆ 地すべり対策
- ◆ 土石流対策
- ◆ 総合土砂管理
- ◆ 砂防ダム計画

● 砂防施設計画



大原(2)地区 調査・設計業務(兵庫県)

● 砂防堰堤設計



宮奥谷川砂防堰堤(京都府)

法面防災

- ◆ 法面・斜面点検
- ◆ 道路法面防災
- ◆ 急傾斜地崩壊対策

● 道路法面防災



緊急調査設計業務(京都市)



(国)250号 道路防災設計業務(兵庫県)

地震対策

- ◆ 耐震補強・設計
- ◆ 耐震診断
- ◆ 地域防災計画

● 耐震補強・設計



東住吉橋補修設計業務委託(京都市)

情報システム

- ◆ 情報管理システム

危機管理

- ◆ 地域防災計画

# 自然との共生を目指して

実績業務③

## 生活基盤整備

### 施設計画設計

- ◆住宅・マンション
- ◆公共施設
- ◆浄水場・下水処理場
- ◆廃棄物処理場
- ◆スポーツ施設

### 河川

- ◆河川整備計画・設計
- ◆水辺空間整備計画

### 下水道

- ◆下水道整備計画
- ◆下水道改善計画
- ◆都市型浸水対策

### 道路

- ◆道路整備計画
- ◆地下構造物設計
- ◆交通広場整備計画
- ◆道路構造物設計

### 海岸

- ◆海岸施設計画・設計

### 港湾

- ◆マリーナ整備計画
- ◆ウォーターフロント整備計画
- ◆港湾整備計画
- ◆防波堤・岸壁設計

### 公園

- ◆都市公園・緑地計画・設計
- ◆防災公園計画・設計
- ◆自然公園利用計画

### 建築

- ◆建築設計・監理
- ◆耐震診断・耐震改修設計

### ●道路構造物設計



緊急調査設計業務(北部土木事務所管内  
一般国道162号(その1)(京都市))

### ●下水道施設設計



流域下水道那賀浄化センター送風機棟詳細設計業務  
(和歌山県)

### ●都市計画



京都新光悦村整備事業  
(村内造成・施設実施設計・施工管理・管理図書等作成業務)  
(京都府)

### ●上水道施設設計



簡易水道再編推進事業肥前ルート配水池設計業務委託(唐津市)

### ●港湾施設設計



三浦漁港(3)突堤設計(東京都)

### ●道路整備計画



油小路通り詳細設計(京都市)

### ●都市型浸水対策



泉川分水路(泉川からの流入口)

泉川分水路(高野川への放流口)



泉川排水区雨水排水検討業務委託(京都市)

## ライフライン

### 水資源

- ◆水資源計画
- ◆ダム計画設計
- ◆広域利水計画

### ネットワーク

- ◆上下水道計画・設計
- ◆工業用水道計画・設計
- ◆電線共同溝計画・設計

実績業務④

●道路網整備計画

●鉄道施設設計

交通

交通マネジメント

- ◆交通量調査・予測
- ◆物質流動調査

交通施設

- ◆道路網整備計画
- ◆道路・トンネル・橋梁設計
- ◆料金所設計
- ◆鉄道計画・設計

空港施設

- ◆空港周辺地域整備計画
- ◆誘導路設計
- ◆エプロン設計



播磨JCT追加設置詳細設計(ネクスコ西日本)



JR品川駅横須賀線ホーム増設(東京都)

●橋梁設計

都市開発再生

都市開発

- ◆市街地再開発
- ◆遊休地利用・活用計画
- ◆駅前広場詳細設計
- ◆都市計画



町道梅谷鍋倉線 薬師橋橋梁詳細設計業務(兵庫県上郡町)



JR大塚駅高架橋(東京都)

ライフサイクルマネジメント

維持管理

- ◆道路・橋梁・トンネルの点検調査・補修計画
- ◆河川維持管理計画
- ◆土木構造物アセットマネジメント
- ◆ダム計測管理
- ◆砂防堰堤再開発計画

発注者支援業務

- ◆工事監理・品質検査
- ◆調査設計資料整理
- ◆共同溝管理巡視

●工事監理・品質検査



蒲井クラインガルデン建築工事監理業務(京丹後市)

●駅前広場詳細設計



久世高田地区(JR桂川駅)駅前広場詳細設計業務(京都市)

●橋梁点検

調査解析

- 土質・地質調査
- 構造物劣化調査
- 構造物健全度診断
- 構造物解析
- 測量



東部地区橋梁点検業務(国土交通省)

## 沿革

- ◆昭和40年 1月26日 松川設計事務所設立
- ◆昭和41年 12月 5日 株式会社エシイコンサルタントに社名変更
- ◆昭和46年 12月 1日 株式会社エーシーイーコンサルタントに社名変更
- ◆昭和60年 4月 1日 株式会社エーシーイーに社名変更
- ◆平成 6年 12月 2日 株式会社エースに社名変更

## 経営理念

◆人を育て、技術を磨き、より良い社会の創造に貢献する。

## 社訓 (平成22年4月1日)

## ISO 9001

- 一. 「報・連・相」を怠るな。
- 一. 既成概念を打破せよ。
- 一. 安心、安全を創造せよ。
- 一. チャレンジ精神を持て。
- 一. 顧客に感謝される仕事をせよ。



## 社是 (昭和46年12月1日)



# 会社概要

● **本社** 〒600-8138 京都市下京区七条通木屋町上る大宮町205番地  
 TEL : 075-351-6878 FAX : 075-351-9061  
 支社 東京・大阪・九州  
 営業所・事務所 38ヶ所  
 設立 昭和40年1月26日 (1965年)

● **資本金** 80,000,000円

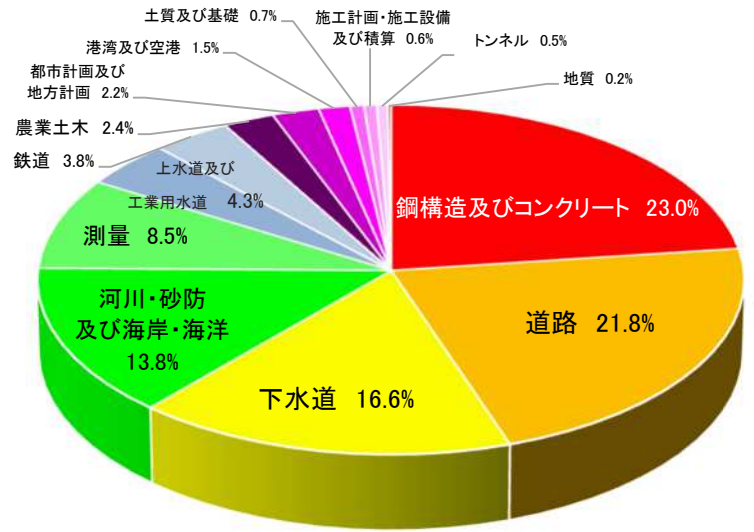
● **役員員数** 技術158名 事務36名 計194名

● **有資格者数**  
 技術士/43名 R C C M/32名  
 一級土木施工管理技士/55名  
 測量士/39名 一級建築士/3名  
 地質調査技士/2名

● **登録** 建設コンサルタント (登録番号 建06第830号)  
 登録部門  
 河川、砂防及び海岸・海洋 地質  
 港湾及び空港 土質及び基礎  
 道路 鋼構造及びコンクリート  
 上水道及び工業用水道 トンネル  
 下水道 施工計画・施工設備及び積算  
 農業土木 建設環境  
 都市計画及び地方計画 鉄道

測量業 (登録番号 第14-1932号)  
 地質調査業 (登録番号 質06第1808号)  
 一級建築士事務所 (登録番号 知事06A第02300号) [京都府]  
 一級建築士事務所 (登録番号 知事(イ)第25692号) [大阪府]  
 一級建築士事務所 (登録番号 知事第18492号) [神奈川県]  
 補償コンサルタント (登録番号 補05第4221号)

## 部門別実績



## 役員

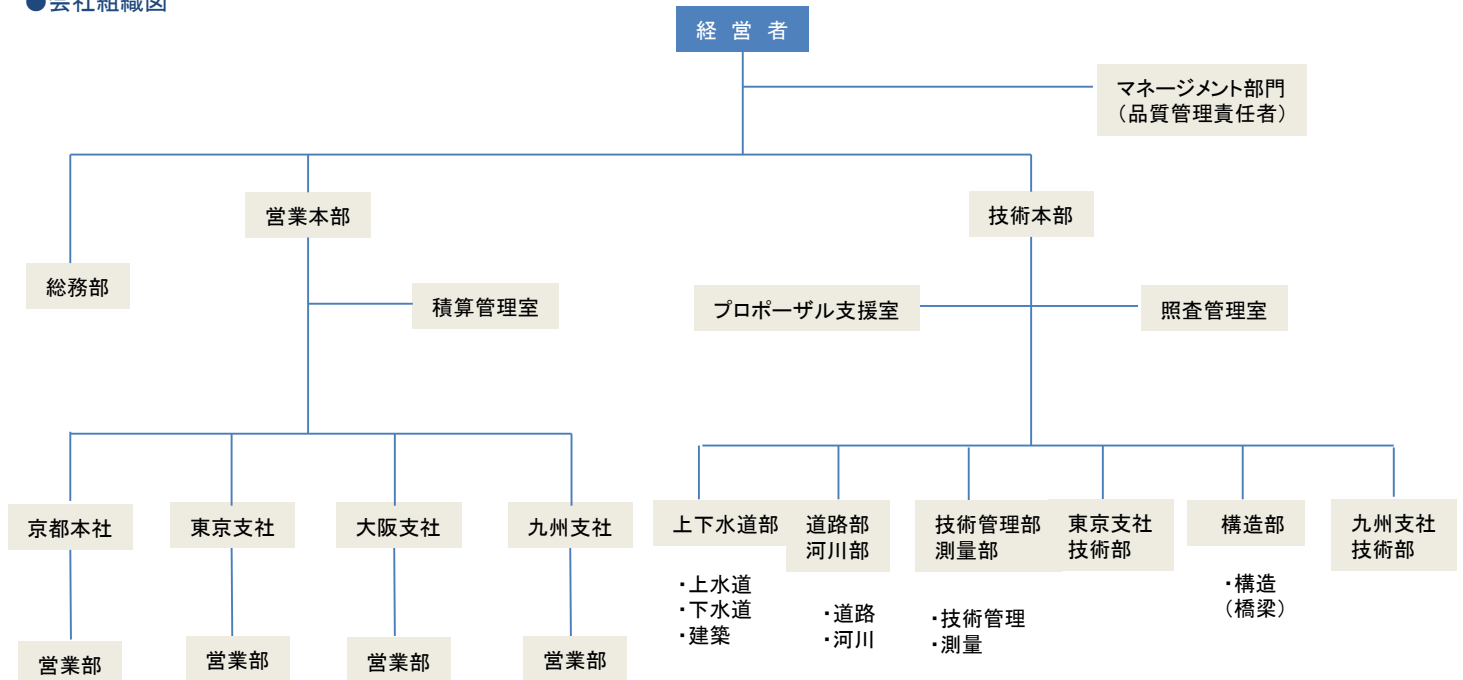
代表取締役社長  
 取締役副社長  
 取締役常務  
 取締役常務  
 取締役  
 取締役  
 監査役

松川 統久  
 押村 幸弘  
 中西 宏樹  
 宮内 義浩  
 吉野 敏一  
 森永 教夫  
 村尾 法生

## 所属団体

- (一社) 建設コンサルタンツ協会
- (一社) 建設コンサルタンツ協会 東北支部
- (一社) 建設コンサルタンツ協会 関東支部
- (一社) 建設コンサルタンツ協会 近畿支部
- (一社) 建設コンサルタンツ協会 九州支部
- (一社) 日本補償コンサルタント協会
- (一社) 京都府測量設計業協会
- (一社) アンカー健全度協会
- (一社) 橋梁延命化シナリオ研究会
- (一社) 京都地盤研究会
- (公社) 土木学会
- (公社) 砂防学会
- (公社) 地盤工学会
- (公社) 日本河川協会
- (公社) 日本下水道協会
- (公社) 日本道路協会
- (公社) 日本港湾協会
- (公社) 日本測量協会
- (公社) 日本コンクリート工学会
- (公財) 高速道路調査会
- (一財) 地球システム総合研究所
- (一財) 橋梁調査会

## 会社組織図



## 営業所 所在地

- 本 社** 〒600-8138 京都市下京区七条通木屋町上る大宮町205  
 営業 TEL:075-351-6878 FAX:075-351-9061  
 総務 TEL:075-361-1326 FAX:075-361-5898  
 上下水道部 TEL:075-361-1328 FAX:075-361-1327  
 建築 TEL:075-361-1523 FAX:075-361-1327  
 技術管理部・測量部 TEL:075-361-1523 FAX:075-361-1327  
 道路部・河川部 TEL:075-361-1525 FAX:075-361-1570  
<http://www.acekyoto.com>  
 E-mail: ace@acekyoto.co.jp
- 東 京 支 社** 〒103-0011 東京都中央区日本橋大伝馬町13-15エースビル  
 営業 TEL:03-5649-1121 FAX:03-5649-1118  
 技術 TEL:03-3668-7888 FAX:03-3668-6228
- 大 阪 支 社** 〒540-0036 大阪市中央区船越町1-6-6  
 営業 TEL:06-6943-8918 FAX:06-6943-8917  
 構造部 (橋梁) TEL:06-6755-4558 FAX:06-6755-4560
- 九 州 支 社** 〒812-0013 福岡市博多区博多駅東2丁目9-25  
 アバンダント84-206 営業 TEL:092-292-0821 FAX:092-292-0824  
 技術 TEL:092-292-0945 FAX:092-292-0824

### 主な営業所及び事業所

名称	郵便番号	所在地	TEL	FAX
仙台営業所	980-0003	宮城県仙台市青葉区小田原5-1-53-208	022-797-9718	022-797-9719
茨城営業所	310-0836	茨城県水戸市元吉田町276-5	029-239-3198	029-239-3199
千葉営業所	274-0825	千葉県船橋市前原西2-14-1-501	047-411-8927	047-411-8928
埼玉営業所	336-0016	埼玉県さいたま市南区大谷場1-5-17-103	048-885-8343	048-885-8347
神奈川営業所	221-0045	神奈川県横浜市神奈川区神奈川2-5-10-401	045-451-1482	045-451-1483
新潟営業所	956-0116	新潟県新潟市秋葉区舟戸2-3-10	0250-38-2928	0250-38-2918
富山営業所	933-0116	富山県高岡市伏木一宮1-2-44	0766-44-7387	0766-44-7387
石川営業所	922-0105	石川県加賀市山中温泉町159	0761-78-1378	0761-78-1378
福井事務所	910-0856	福井県福井市勝見3-15-20-303	0776-21-2438	0776-21-2438
名古屋事務所	453-0801	愛知県名古屋市中村区太閤1-20-13-201	052-433-5257	052-433-5258
三重事務所	514-0112	三重県津市一身田中野338-1-202	059-233-0889	059-233-0889
滋賀営業所	520-0502	滋賀県大津市南小松157	077-596-0512	077-596-0512
奈良営業所	630-8013	奈良県奈良市三条大路1-2-11-203	0742-34-3338	0742-34-3338
和歌山営業所	640-8425	和歌山県和歌山市松江北3-5-34	073-453-0558	073-488-7012
兵庫営業所	651-1233	兵庫県神戸市北区日の峰1-17-101	078-582-3168	078-582-3168
岡山営業所	706-0013	岡山県玉野市奥玉2-12-34	0863-31-8505	0863-31-8505
広島営業所	732-0802	広島県広島市南区大州4-9-28 2F	082-569-4557	082-569-4557
佐賀営業所	840-0804	佐賀県佐賀市神野東4丁目1-31-105	0952-31-7566	0952-31-7566
長崎営業所	850-0036	長崎県長崎市五島町2-15-202	095-895-7249	095-895-7249
熊本営業所	861-4106	熊本市南区南高江5-6-53-303	096-206-3896	096-206-3896